

## CARACTERÍSTICAS TÉCNICAS

### Potencia eléctrica

10.4 kW\*

### Composición\*

Paneles solares  
Estructura desplegable  
Controlador  
Inversor  
Baterías  
Remolque

\* Configurable según necesidades del cliente

### Transportable

En remolque homologado de diversos tamaños.

### Montaje sencillo y rápido

En menos de 30 minutos, por personal no cualificado y sin herramientas especiales

### Autónomo

El sistema se puede configurar según necesidades del cliente

### Sin mantenimiento

### Alta durabilidad

Placas solares con protección anti-impacto.

## CONTACTO

### TELÉFONO

+34 692 424 561

### SITIO WEB

[www.polardv.es](http://www.polardv.es)

### CORREO ELECTRÓNICO

[info@polardv.es](mailto:info@polardv.es)

[Rafael.Moreno@polardv.es](mailto:Rafael.Moreno@polardv.es)



Parque Científico UC3M – Leganés Tecnológico  
Av. Gregorio Peces-Barba, 1  
28919 Leganés (Madrid), España

POLAR GREEN © es una marca registrada.

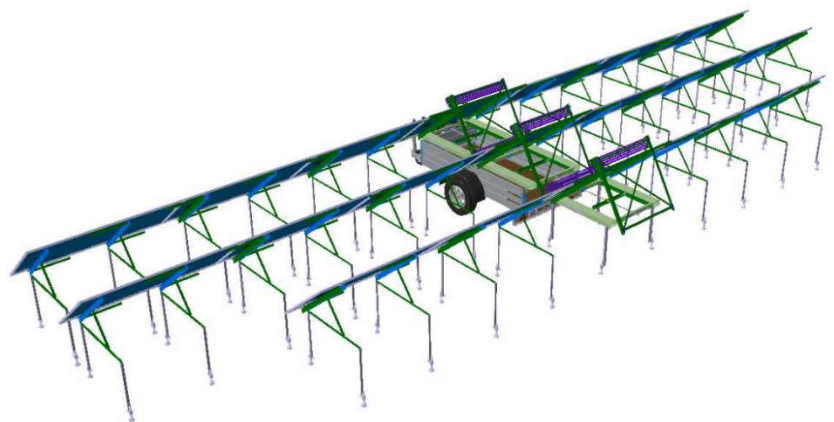
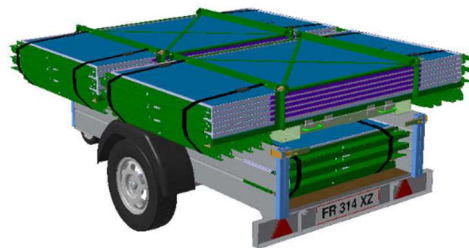
## SISTEMA PORTÁTIL DE GENERACIÓN DE ENERGÍA

# POLAR GREEN Tow

## DESCRIPCIÓN

**POLAR GREEN Tow** es un sistema desplegable compacto, fácil de montar en cualquier sitio, económico y seguro.

*"Sistema de generación de energía limpia, ligero, compacto y de fácil transporte y montaje"*



## APLICACIONES

Ideal para aplicaciones donde se necesite generar energía de forma autónoma en muy poco tiempo.

Diseñado especialmente para atender situaciones de emergencia, desastres naturales, hospitales, campamentos, zonas aisladas o de difícil acceso, poblaciones con necesidades energéticas particulares, sistemas provisionales de abastecimiento energético, etc.